

Bewerbungsvoraussetzungen

- Mindestalter 14 Jahre
- Bei Minderjährigen Einwilligung des Erziehungsberechtigten
- Einsatzbereitschaft und Verantwortungsbewusstsein
- Körperliche und geistige Eignung (Gesundheitszeugnis bei Pflegepraktikum)

Verdienst

Nur bei Langzeitpraktika in der Pflege und Verwaltung mit einer Dauer von mindestens drei Monaten:

- 1. bis 3. Monat: 275,-€
- Ab dem 4. Monat: 325,-€
- Arbeitszeit: 38,5 Std./Woche

Alle anderen Praktika werden nicht vergütet.

Wir bieten darüber hinaus

- Kostenlose Dienstkleidung inkl. Reinigung (nur Pflegedienst)
- Einführungstag mit Schulungen
- Vermittlung von Grundkenntnissen in der Krankenhaushygiene
- Teilnahme an internen Fortbildungen
- Abschluss- bzw. Teilnahmezeugnis

Bewerbung:

Richten Sie Ihre Bewerbung an:
bewerbungen@arberlandkliniken.de
oder per Onlinebewerbung über:
www.arberlandkliniken.de

Bewerbungsunterlagen:

- Bewerbungsschreiben
- Tabellarischer Lebenslauf
- Letzte Zeugnisse
- Lichtbild
- Kopie des Impfausweises (Hepatitisimpfung ist unverzichtbar) und des Gesundheitszeugnisses (Pflegedienst)

Bewerbungen sind jederzeit mit einer Vorlaufzeit von acht Wochen möglich. Bitte teilen Sie uns in Ihrem Bewerbungsschreiben mit, an welchem Standort, in welchem Zeitraum und in welchem Bereich Sie das Praktikum absolvieren möchten.

Kontakt:

Bei Rückfragen können Sie sich gerne an die Zentrale Personalabteilung wenden:
Tel.: +49 9942 20-135



ARBERLAND
Kliniken

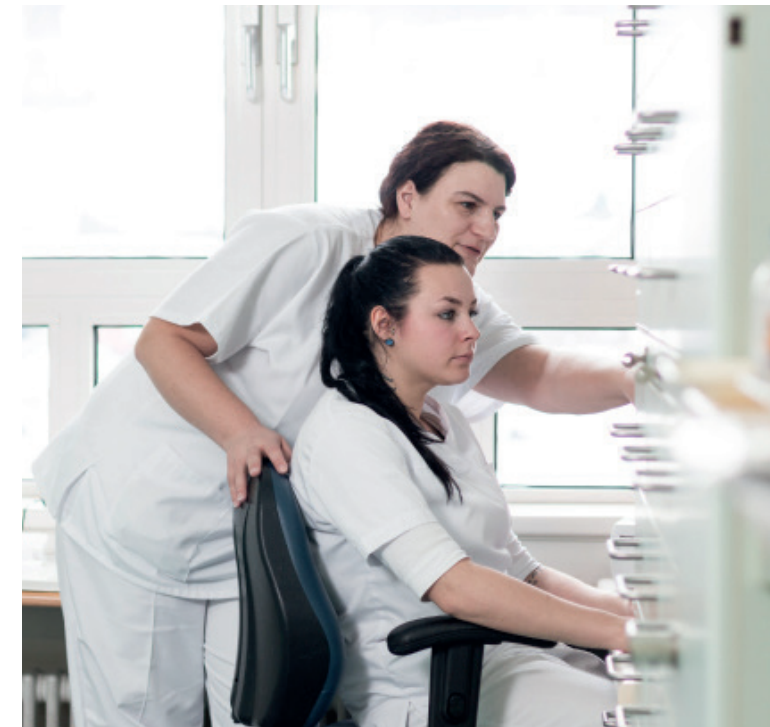
Gesundheit ganz nah.

Arberlandklinik Zwiesel
Arberlandstraße 1
94227 Zwiesel
Tel. +49 9922 99-0

Arberlandklinik Viechtach
Karl-Gareis-Str. 31
94234 Viechtach
Tel. +49 9942 20-0

bewerbungen@arberlandkliniken.de
www.arberlandkliniken.de

Praktika in den Arberlandkliniken



- **Pflegedienst**
- **Medizinischer Dienst**
- **Management und Verwaltung**



Wer sind wir?

Die Arberlandkliniken mit den Standorten in Zwiesel und Viechtach sind ein selbständiges Kommunalunternehmen im Herzen des Bayerischen Waldes. Wir stellen die medizinische Grund- und Regelversorgung sowie die Notfallversorgung für den Landkreis Regen sicher.

Das Leistungsspektrum in unseren Kliniken:



- Allgemein- und Viszeralchirurgie
- Anästhesie und Intensivmedizin
- EndoProthetikZentrum Zwiesel
- Gynäkologie und Geburtshilfe
- Innere Medizin: Gastroenterologie, Neurologie
- Palliativmedizinischer Dienst
- Unfallchirurgie, Orthopädische Chirurgie, Sporttraumatologie und Handchirurgie
- Wirbelsäulenchirurgie
- Belegabteilung Hals-, Nasen- und Ohrenheilkunde (HNO)
- Belegabteilung Chirurgie durch das MVZ Arberland



- Allgemein- und Viszeralchirurgie
- Anästhesie und Intensivmedizin
- Gefäßmedizin und Gefäßchirurgie
- Innere Medizin: Gastroenterologie, Kardiologie, Neurologie
- Unfall- und Wiederherstellungschirurgie, Orthopädie und Sportmedizin
- Palliativmedizinischer Dienst
- Wirbelsäulenchirurgie
- Belegabteilung Hals-, Nasen- und Ohrenheilkunde (HNO)



Einsatzgebiete und Tätigkeiten

Wir bieten Ihnen in vielen Bereichen der Arberlandkliniken die Möglichkeit, ein Praktikum zu absolvieren. Ihr Einsatzgebiet legen wir nach Absprache und unter Berücksichtigung Ihrer persönlichen Zielsetzung und Eignung fest.

Pflegepraktika

Im Rahmen eines Pflegepraktikums lernen Sie das vielfältige Tätigkeitsfeld des Pflegeberufs kennen. Unter Anleitung von qualifiziertem Krankenpflegepersonal helfen Sie bei der Durchführung einfacher, pflegerischer Verrichtungen mit.

Möglichkeiten:

- Schnupperpraktikum
- Persönliches Eignungspraktikum
- Berufliches Orientierungspraktikum während der Schulausbildung (Dauer: nach Vorgabe der Schule)
- Berufsfindungspraktikum/Vorpraktikum in der Krankenpflege
- Praktikum im sozialen Zweig der Fachoberschule (Dauer: während der Praxisblöcke)
- Rettungsanwiter/in und Rettungsassistent/in (Dauer: nach jew. Ausbildungsordnung)

Praktika im Medizinstudium

Auch Medizinstudenten können Praktika in den Arberlandkliniken absolvieren.

Möglichkeiten:

- Pflegepraktikum: vorgeschriebene Dauer von 90 Tagen; eine Teilung des Praktikums ist grundsätzlich möglich, wobei mindestens jeweils 30 Tage am Stück zusammenhängend zu leisten sind
- Zweimonatiger Krankenhauspflegedienst
- Famulatur



Praktika in Management und Verwaltung

Im Rahmen des kaufmännischen Praktikums können Sie unter anderem folgende Bereiche unseres Hauses kennenlernen:

- Patientenmanagement
- Stationäre Patientenaufnahme/ -abrechnung
- Codierung
- Finanzbuchhaltung
- Marketing
- Personalabteilung

Unter Anleitung und Aufsicht von qualifizierten Mitarbeitern helfen Sie in den verschiedenen Abteilungen bei der Durchführung kaufmännischer Tätigkeiten.

Vorteile eines Praktikums

- Möglichkeit zur beruflichen Orientierung
- Kennenlernen sozialer Berufsfelder
- Chance, seine Persönlichkeit in der Begegnung mit Menschen weiter zu entwickeln
- Steigerung der Bewerbungschancen auf einen zukünftigen Ausbildungsberuf
- Überbrückung der Zeit zwischen Schule und Studium