

2021/2022



LANDKREIS
REGEN
ARBERLAND

PFLEGEWEGWEISER

Kostenfreie Ausgabe



- ▲ **Beratungsstellen**
- ▲ **Ambulante Dienste**
- ▲ **Kliniken**
- ▲ **Sanitätshäuser**
- ▲ **Stationäre Pflegeeinrichtungen**
- ▲ **Betreutes Wohnen**

 **Gesundheits
region^{plus}**
ARBERLAND
Landkreis Regen

gefördert durch
Bayerisches Staatsministerium
für Gesundheit und Pflege



INHALTSVERZEICHNIS

GRUSSWORT 03

HILFEN FÜR ZU HAUSE..... 06

Ambulante Pflegedienste..... 07

Entlastungsangebot 19

Hauswirtschaftliche Hilfe..... 20

Sanitätshäuser 21

AMBULANTE
PFLEGEDIENSTE

ENTLASTUNGS-
ANGEBOT

HAUSWIRTSCHAFT-
LICHE HILFE

SANITÄTSHÄUSER

KLINIKEN..... 25

KLINIKEN

LANGFRISTIGE WOHNFORMEN..... 28

Pflegeeinrichtungen..... 29

Betreutes Wohnen..... 42

PELEGE-
EINRICHTUNGEN

BETREUTES
WOHNEN

LETZTE LEBENSPHASE..... 46

SAPV 47

Hospizverein 48

SAPV

HOSPIZVEREIN

IMPRESSUM 49

BEAUFTRAGTE IM LANDKREIS REGEN.. 50





Liebe Mitbürgerinnen und Mitbürger,

schnell kann das Thema Pflege aufkommen, wenn man einen Angehörigen oder sich selbst nicht mehr versorgen kann. Dabei wünschen wir uns alle eine bestmögliche Versorgung in dieser Lebenssituation.

Bei dem großen Angebot im Pflegebereich ist es nicht mehr einfach, den Überblick zu behalten.

Welchen Anspruch habe ich und wer deckt diesen ab?

Damit Sie die vielseitigen Anbieter der Pflege im Landkreis Regan kennenlernen, hat die Gesundheitsregion^{plus} Arberland den Pflegetwegweiser entworfen und neu aufgelegt.

Hier sind alle Akteure der Pflege aufgeführt – vom Sanitätshaus über ambulante Pflegedienste, stationäre Pflegeeinrichtungen, bis hin zu unseren Kliniken. So können Sie sich im Landkreis Regan nicht nur eine bessere Übersicht über Ihre Möglichkeiten verschaffen, sondern auch auf detaillierte Informationen und Ansprechpartner zurückgreifen.

Weil es uns am Herzen liegt, dass Pflege bei uns im Landkreis Regan kein Tabuthema ist und Sie gut informiert sind, ist diese Broschüre für Sie kostenfrei und ohne Werbung!

Natalie Walter

Geschäftsstellenleiterin der
Gesundheitsregion^{plus} Arberland

Rita Röhl

Landrätin
des Landkreises Regan

Dr. Carolin Müller

Abteilungsleiterin des
Gesundheitsamtes Regan

PFLEGEBEDARF – WAS NUN?

1	2	3	4
DIAGNOSE ÄRZTLICHE BEHANDLUNG	ERSTE ANSPRECH- PARTNER	FINANZEN	HILFEN FÜR ZU HAUSE
<ul style="list-style-type: none"> • Hausarzt • Facharzt • Akutgeriatrie Arberlandklinik Viechtach 09942-20167 <p>Bei Demenz:</p> <ul style="list-style-type: none"> • Gedächtnisambu- lanz der Psychiatri- schen Institutsambu- lanz Regensburg 0941-9411221 • Gerontopsychiatrie Bezirksklinikum Mainkofen 09931-87155 • Institutsambulanz Bezirksklinikum Mainkofen 09931-8721210 	<ul style="list-style-type: none"> • Pflegeberatung der eigenen Kranken- kasse <p>Regional:</p> <p>AOK Bayern 09921-603142</p> <p>BKK Faber-Castell & Partner 09921-9602270</p> <ul style="list-style-type: none"> • Bei Privat- versicherten: Compass private Pflegeberatung 0800-1018800 • BRK Regen Gerontopsychia- trischer Dienst 09921-944630 • Sozialverband VdK Bayern e.V. Kreisgeschäftsstelle Arberland 09921-9700112 • Bei stationären Patienten in den Arberlandkliniken: Pflegeüberleitung und Sozialdienst <p>Viechtach 09942-200</p> <p>Zwiesel 09922-990 S. 25-27</p>	<ul style="list-style-type: none"> • Krankenkasse / Pflegekasse • Medizinischer Dienst Bayern (MD) zur Begutachtung der Grade der Pflegebedürftigkeit 0911-65068555 • Bezirk Nieder- bayern – Sozial- verwaltung 0871-97512450 0871-97512111 oder Beratungstage am Landratsamt Regen • Bei ambulanter oder stationärer Pflege: jeweiliger Pflegedienst oder Pflegeeinrichtung • Caritas Schuldner- beratung Regen 09921-94620 Viechtach 09942-94880 • Wohnbau- förderung 09921-601235 • Bayerisches Lan- despflegegeld 1.000 Euro pro Jahr (Antrag ab Pflege- grad 2 bis 31.12. d. laufenden Jahres) 089-1222213 	<ul style="list-style-type: none"> • Pflegedienste S. 7-18 • Entlastungs- angebot S. 19 • Hauswirtschaft- liche Hilfe S. 20 • Wohnberatung durch Sozial- verband VdK Bayern e.V. 09921-9700127 • In Apotheken und Sanitätshäuser S. 21-24: <ul style="list-style-type: none"> - Hilfsmittel wie Pflegebett oder Rollstuhl - Pflegehilfsmittel wie Handschuhe (bei jedem Pflegegrad) - Inkontinenz- produkte

5	6	7	8
ENTLASTUNG FÜR PFLEGENDE ANGEHÖRIGE	LANGFRISTIGE WOHNFORMEN	LETZTE LEBENSPHASE	WEITERE INFORMATIONEN
<ul style="list-style-type: none"> • Fachstelle für pflegende Angehörige Caritas, 09921-946831 BRK Regen/Zwiesel 09921-944620 Viechtach, 09942-1222 • Schulung in der Häuslichkeit nach §45 SGB XI: Pflegeschulung im eigenen zu Hause für Angehörige (Kosten werden von Pflegekasse übernommen) bei Pflegediensten auf Anfrage • Pflegekurse für Angehörige BRK 09942-1222 • Selbsthilfegruppen z.B. pflegende Angehörige oder Demenz 0991-29795540 • Allgemeine Sozialberatung BRK, 09921-944630 Caritas Regen, 09921-94620 Viechtach, 09942-94880 Gesundheitsamt 09921-601439 09921-601442 09921-601295 <p>Bei Anbietern wie Pflegeeinrichtungen oder Pflegediensten:</p> <ul style="list-style-type: none"> • Kurzzeitpflege • Verhinderungspflege • Tagespflege • Betreutes Reisen 	<ul style="list-style-type: none"> • Seniorenheime oder Pflegeeinrichtungen S. 29-41 • Betreutes Wohnen oder ambulant betreute Wohngemeinschaften S. 42-45 	<ul style="list-style-type: none"> • Hospizverein Zwiesel-Regen e.V. Zwiesel 09922-99369 Viechtach 0160-91122 337 S. 48 • Allgemeine ambulante Palliativversorgung (AAPV) durch einige Hausärzte • Spezialisierte ambulante Palliativversorgung durch PalliDONIS 0991-28093630 S. 47 • Palliativmedizinischer Konsiliardienst in den Arberlandkliniken Viechtach 09942-200 Zwiesel 09922-990 • Seelsorge • Hospiz Niederalteich 09901-9003101 	<p>Regional:</p> <ul style="list-style-type: none"> • Seniorenbeauftragte in den jeweiligen Gemeinden S. 50 • Vorsorgevollmacht/ Patientenverfügung/ Betreuungsvollmacht beim VdK, Notaren oder Rechtsanwälten • Behindertenbeauftragter im Landkreis Regen 09921-9700112 S. 50 • Barrierefreies Bauen 09921-96052222 • Heimaufsicht 09921-601127 <p>Überregional:</p> <ul style="list-style-type: none"> • Fachstelle für Demenz und Pflege Niederbayern 0871-96367156 • Pflegeservice Bayern: Pflegeberatung 0800-7721111 • Deutsche Alzheimergesellschaft

HILFEN FÜR ZU HAUSE

- ▲ **Ambulante Pflegedienste** 07
- ▲ **Entlastungsangebot** 19
- ▲ **Hauswirtschaftliche Hilfe** 20
- ▲ **Sanitätshäuser** 21



▲ KONTAKT

Petra Stangl
Bayerwaldstr. 18 | 94209 Regen
Tel: 09921-2217 | Fax: 09921-9713557
info@ambulanter-pflegedienst-stangl.de
www.ambulanter-pflegedienst-stangl.de

▲ VERSORGUNGSGEBIET

Altlandkreis Regen

▲ UNSER ANGEBOT

Grundpflege: z.B. Körperpflege, Hautpflege, Mobilisation

Behandlungspflege: z.B. Verbandswechsel aller Art, Medikamentenmanagement etc.

Verhinderungspflege: z.B. Urlaubspflege, Pflegeperson fällt kurzfristig aus, etc.

Entlastungsleistungen: z.B. Betreuungsnachmittage, Betreuung zu Hause,
Hauswirtschaftliche Versorgung

Pflegeberatung

Hausnotruf

▲ LEITBILD

Unser Anliegen als ambulanter Pflegedienst ist es, den Menschen trotz Einschränkungen einen Verbleib in der eigenen gewohnten Häuslichkeit zu ermöglichen. Für uns steht der Mensch als Individuum mit all seinen Erwartungen und Anforderungen im Mittelpunkt. Hierbei nehmen wir unsere Patienten und deren Angehörige in ihrer Einzigartigkeit mit ihren Wünschen und Bedürfnissen wahr.

▲ SONSTIGES

Wir freuen uns Sie kennen zu lernen!



▲ KONTAKT

Marco Weber
Osserstr. 2 | 94209 Regen
Tel: 09921-9446-20 | Fax: 09921-9446-50
weber@kvregen.brk.de
www.brk-regen.de

▲ UNSER ANGEBOT

- Leistungen der Behandlungspflege gem. § 37 Abs. 1 und 2 SGB V und der Grundpflege gem. § 36 SGB XI
- Hauswirtschaftliche Versorgung
- Betreuungsangebote nach § 45 b SGB XI
- Schulung in der Häuslichkeit
- Beratungseinsatz § 37 Abs. 3 SGB XI für die Pflegegrade 1 bis 5

▲ SONSTIGES

Menüservice „Essen auf Rädern“
Privatleistungen nach Vereinbarung
Einzelbetreuung zu Hause (stundenweise)



▲ KONTAKT

Karin Fuchs
Karl-Gareis-Str. 30 | 94234 Viechtach
Tel: 09942-1222 | Fax: 09942-9414-20
Fuchs@asviechtach.brk.de
www.brk-regen.de

▲ UNSER ANGEBOT

- Leistungen der Behandlungspflege gem. § 37 Abs. 1 und 2 SGB V und der Grundpflege gem. § 36 SGB XI
- Hauswirtschaftliche Versorgung
- Betreuungsangebote nach § 45 b SGB XI
- Schulung in der Häuslichkeit
- Beratungseinsatz § 37 Abs. 3 SGB XI für die Pflegegrade 1 bis 5

▲ SONSTIGES

Menüservice „Essen auf Rädern“
Privatleistungen nach Vereinbarung
Einzelbetreuung zu Hause (stundenweise)



▲ KONTAKT

Brigitta Timm, Pflegedienstleitung
Karl-Herold-Str. 9 | 94227 Zwiesel
Tel: 09922-50049911 | Fax: 09922-50049919
info@awo-zwiesel.de
www.awo-pflegedienst-zwiesel.de

▲ VERSORGUNGSGEBIET

Zwieseler Winkel

▲ UNSER ANGEBOT

- Leistungen SGB XI und SGB V
- Grundpflege
- Verhinderungspflege
- hauswirtschaftliche Versorgung
- Entlastungs- und Betreuungsleistungen
(Einzelbetreuung, Betreuungsgruppe, hauswirtschaftliche Versorgung)
- Behandlungspflege
- Pflegepartner für Wohngemeinschaften, z.B. Demenz – WG's

▲ LEITBILD

Mensch sein heißt helfen!

▲ SONSTIGES

- Lieferung „Warmer Mittagstisch“
- Pflegeberatung
- Schulung in der häuslichen Umgebung
- Nachweis/Beratungseinsatz nach § 37 Abs 3 SGB XI
- Fußpflege (nicht für Diabetiker und Bluter)





▲ KONTAKT

Kirsten Schütze, Pflegedienstleitung
Marktplatz 6 | 94239 Ruhmannsfelden
Tel: 09929-902238 | Fax: 09929-902237 | Handy: 0171-2123127
pfarrei.ruhmannsfelden@t-online.de

▲ VERSORGUNGSGEBIET

Pfarreien- und Gemeindebereiche: Gotteszell, Achslach, Ruhmannsfelden, Patersdorf

▲ UNSER ANGEBOT

- Sämtliche grundpflegerischen Leistungen laut § 89 SGB XI und § 36 SGB XI
- Behandlungspflegen nach ärztlichen Verordnungen laut § 37 SGB V
- Betreuungs- und Entlastungsleistung
- umfassende Beratung in allen sozialen und pflegerischen Fragen

▲ LEITBILD

Als lebendige Wesensäußerung der Katholischen Kirche übernehmen wir - die Caritas-Sozialstation - im Auftrag der Pfarrgemeinde die pflegerische und hauswirtschaftliche Versorgung von alten, kranken und behinderten Menschen. Ergänzend hierzu bieten wir eine umfassende Beratung an bzw. vermitteln diese.

Die Grundlage für unseren Dienst bildet das christliche Menschenbild, welches die Würde und Einzigartigkeit menschlichen Lebens achtet.

▲ SONSTIGES

Monatliches Treffen einer Betreuungsgruppe im Pfarrheim Ruhmannsfelden

▲ KONTAKT

Karin Hoffmann, Pflegedienstleitung
Am Grubhügel 6-8 | 94209 Regen
Tel: 09921-946852 | Fax: 09921-946855
karin.hoffmann@altenheim-regen.de

▲ VERSORGUNGSGEBIET

Landkreis Regen

▲ UNSER ANGEBOT

- Leistungen der häuslichen Krankenpflege nach §37 SGB V
- Leistungen der körperbezogenen Pflegemaßnahmen und hauswirtschaftlichen Versorgung
- Beratungseinsätze nach § 37 Abs. 3 SGB XI
- Verhinderungspflege
- Entlastungs- und Betreuungsangebote § 45 SGB XI
- Zusammenarbeit mit allen umliegenden Ärzten und Krankenhäusern

▲ LEITBILD

Im Mittelpunkt steht der Mensch. Mit unserer Unterstützung und Hilfe sollen Sie sich zu Hause wohl und geborgen fühlen.

▲ SONSTIGES

- Fachstelle für pflegende Angehörige
- Tagesbetreuung
- Beratung für pflegende Angehörige
- Rufbereitschaft rund um die Uhr
- Hausnotruf



▲ KONTAKT

Lisa Blüml
Bodenmaier Str. 21 | 94255 Böbrach
Tel: 09923-1230 | Fax: 09923-842706
info@ambulante-caritas.de
www.ambulante-caritas.de

▲ VERSORGUNGSGEBIET

Bodenmais, Böbrach, Geiersthal, Teisnach, Patersdorf

▲ UNSER ANGEBOT

- Leistungen der Häuslichen Krankenpflege nach § 37 SGB V
- Leistungen der körperbezogenen Pflegemaßnahmen und hauswirtschaftlichen Versorgung
- Beratungseinsätze nach § 37 Abs. 3 SGB XI
- Verhinderungspflege
- Pflegekurse für Angehörige und Beratung im häuslichen Umfeld
- Entlastungs- und Betreuungsangebote nach § 45a und 45b SGB XI
- Vermittlung an Einrichtungen und Fachdienste
- Zusammenarbeit mit allen umliegenden Ärzten und Krankenhäusern

▲ LEITBILD

Wir verstehen uns als caritativer Fachdienst, der im Auftrag der oben genannten Pfarrgemeinden alte, kranke und behinderte Menschen in deren häuslicher Umgebung, unabhängig von deren Religionszugehörigkeit, pflegt und versorgt.

Unser Ziel ist es, dass diese Menschen trotz Alter, Krankheit und Behinderung so lange wie möglich in ihrer gewohnten häuslichen Umgebung bleiben können.

▲ SONSTIGES

- Hausnotruf (in Kooperation mit Malteser Hilfsdienst)
- Besuche und Hilfestellungen bei Krankenhausaufenthalten
- seelsorgerliche Sterbebegleitung
- Trauerbesuche



▲ KONTAKT

Stefan Graßl
Karl-Herold-Straße 49 | 94227 Zwiesel
Tel: 09922-500780 | Fax: 09922-500781
buero@curatio-pflegeteam.de
www.curatio-pflegeteam.de

▲ VERSORGUNGSGEBIET

Landkreis Regen

▲ UNSER ANGEBOT

- Grund- und behandlungspflegerische Versorgung
- Essen auf Rädern
- Tagespflege St. Anna inkl. Hol-Bringservice und sozialer Betreuung
- Hauswirtschaftliche Versorgung
- Beratung gem. §37 Abs. 3 SGB XI von Patienten und Angehörigen
- Versorgung aller Pflegegrade (1-5)
- Verhinderungs- und Urlaubspflege

▲ LEITBILD

Unsere Zielsetzung ist die Erhaltung bzw. Wiedererlangung existenziell notwendiger ganzheitlicher Kräfte auf einem für die Lebensqualität des Einzelnen akzeptablen Niveau. Hierbei berücksichtigen wir in besonderem Maße das biografische Erleben des Menschen. Erst biografisch orientiertes und gestütztes Arbeiten macht Verhalten, Bedürfnisse und Handlungsweisen eines Menschen nachvollziehbar und verständlich. Jeder Mensch durchläuft, unabhängig von seinem Alter, seine eigenen Lebens- und Entwicklungsprozesse, die ihn zu dem werden lassen, was er ist. Diese Einzigartigkeit und Unverwechselbarkeit einer Person wollen wir respektieren.

▲ SONSTIGES

- Besorgung von Rezepten und Medikamenten
- Erreichbarkeit rund um die Uhr
- Vermittlung und Hintergrunddienst von Hausnotruf



▲ KONTAKT

Andreas Stöger
Dörfel 9 | 94262 Kollnburg
Tel: 09942-9493197 | Fax: 09942-9493198
info@hoamatcare.de
www.hoamatcare.de

▲ VERSORGUNGSGEBIET

Kollnburg, St. Englmar, Teisnach, Viechtach, Prackenbach und Umgebung

▲ UNSER ANGEBOT

- Grundpflege nach SGB XI
- Behandlungspflege nach SGB V
- Hauswirtschaftliche Versorgung
- Betreuung und Entlastung
- Verhinderungspflege
- Beratungsbesuche § 37Abs.3
- Beratung

▲ LEITBILD

Der Mensch mit seinen individuellen Bedürfnissen steht bei uns stets an höchster Stelle.



▲ KONTAKT

Frau Briegel
Hochfallweg 2 | 94256 Drachselsried
Tel: 09945-905469 | Fax: 09945-902549
HPSilvia@t-online.de
www.hp-silvia.de

▲ VERSORGUNGSGEBIET

Landkreis Regen

▲ UNSER ANGEBOT

- Grundpflege und Behandlungspflege
- Beratung
- Hauswirtschaftliche Versorgung
- Beratung gem. § 37 Abs. 3 SGB XI
- Pflegeschulungen

▲ LEITBILD

Mensch sein - Mensch bleiben

Die meisten alten und kranken Menschen möchten so lange wie nur möglich in ihrer vertrauten Umgebung bleiben - **zu Hause**. Das Alten- oder Pflegeheim ist für sie gleichbedeutend mit dem Verlust ihrer Selbstständigkeit oder wird als letzte Station im Leben angesehen. Deshalb setzen wir unsere ganze pflegerische Kompetenz für **Erhalt** bzw. **Wiederherstellung der Unabhängigkeit** des Menschen ein, um ein behütetes Leben zu Hause zu ermöglichen.

▲ SONSTIGES

- Service, Besorgung von Medikamenten, Verbandsmaterial usw.
- Organisation und Vermittlung von Hilfsmitteln



▲ KONTAKT

Tanja Steingasser
Kreuzhöhstraße 12 | 94265 Patersdorf
Tel: 09923-8428303 | Fax: 09923-8429133
pd-harmonie@web.de
www.pd-harmonie.de

▲ VERSORGUNGSGEBIET

Rund um Patersdorf in einem Radius von etwa 15 Kilometern

▲ UNSER ANGEBOT

Behandlungspflege nach SGB V

- Wundversorgungen
- Portversorgungen und Infusionstherapie
- Stomaversorgungen
- alle Leistungen aus dem Bereich der Behandlungspflege

Grundpflege nach SGB XI

- Tätigkeiten die zur Aufrechterhaltung der Lebensbedürfnisse nötig sind
- Körperbezogene Pflegemaßnahmen – alle Maßnahmen die den Aspekt der Körperpflege beinhalten

Sozialarbeit

Verhinderungspflege

▲ LEITBILD

Das Wort Harmonie verbinden wir mit Einklang, Wohlklang und Übereinstimmung. Es fügt sich zusammen was zusammengehört. Wir begegnen uns mit Würde, Respekt, Höflichkeit und Fröhlichkeit. Für uns stehen SIE im Mittelpunkt und wir möchten mit Ihnen wachsen und uns weiterentwickeln.

▲ SONSTIGES

Unser Ziel und Aufgabe ist es, eine qualitativ hochwertige und auf jeden unserer Patienten individuell zugeschnittene Versorgung anzubieten und Ihnen dabei ein Lächeln ins Gesicht zu zaubern.

▲ KONTAKT

Peter Kuhn, Ambulanter Pflegedienst
Ringstraße 15 | 94267 Prackenhof
Tel: 09942-902895 | Fax: 09942-902038
info@krankenpflege-kuhn.de
www.krankenpflege-kuhn.de

▲ VERSORGUNGSGEBIET

Landkreis Regen und angrenzend Straubing und Cham

▲ UNSER ANGEBOT

- Pflegesachleistungen nach SGB XI
- Behandlungspflege nach SGB V
- Verhinderungspflege
- Hauswirtschaft
- Menüservice
- Hausnotruf

▲ LEITBILD

Unter unserem Pflegeleitbild verstehen wir die gelebte Philosophie unseres Pflegedienstes. Dies beinhaltet ein zielgerichtetes Denken und Tun. Die Ziele sind für all unsere Mitarbeiter selbstverständlich und verbindlich.

Es sind Grundsätze aus verschiedenen Pflegemodellen verankert. Ebenso die persönliche Berufserfahrung und soziale Kompetenz unserer Mitarbeiter. Zusätzlich beziehen wir uns auf das bio-psycho-soziale Menschenbild. Dies bedeutet, die Pflege am Menschen als Ganzes und von allen Seiten zu betrachten. Nämlich den Körper und die Seele als Einheit zu sehen.

▲ SONSTIGES

Tagespflege mit eigenem Fahrdienst



▲ KONTAKT



Claudia Wildfeuer
Tel: 0151-42813154

Gisela Dengler
Tel: 0151-42813673

info@lebenswert-dahoam.de
www.lebenswert-dahoam.de

▲ UNSER ANGEBOT

Wir begleiten und unterstützen Personen, die in der eigenständigen Lebensführung eingeschränkt sind, in deren Zuhause, also dahoam.

Die pflegenden Angehörigen entlasten wir, indem wir ihnen einen Zeitraum für Ruhe und Erholung schaffen, damit diese ihre eigene Energie wieder aufladen können.

▲ VERSORGUNGSGEBIET

Landkreis Regen

▲ FINANZIERUNG

Die Leistungen werden von ihrer Pflegekasse übernommen. Wir rechnen im Rahmen des vorhandenen Budgets ab

- Entlastungsleistungen
- Verhinderungspflege
- Umwandlung von Sachleistungen

Ist das Budget erschöpft, können die zusätzlichen Leistungen auch privat in Rechnung gestellt werden.

▲ LEITBILD

Was bei LebensWert dahoam zählt, sind die Persönlichkeiten und ihre Geschichten.

Wir sehen zuerst den Menschen, nicht den Betreuungsfall.

Wir möchten ein Lächeln in die Gesichter zaubern.



▲ KONTAKTE

**Hauswirtschaftlicher
Fachservice**
Rosa Roiner
94469 Deggendorf
hwf.roiner@gmx.de
Tel: 09901-902768

**Fachhauswirtschaftlicher
Betreuungsdienst**
Anita Hartl
Dreisesselstr. 13
94529 Aicha vorm Wald
Tel: 0170-8240330

**Hauswirtschaftlicher
Betreuungsdienst GmbH**
94424 Arnstorf
kontakt@fhbd.de
Tel: 08723-976542

▲ UNSER ANGEBOT

Hilfe im Alltag: bei der Wohnungsreinigung und -pflege, im Garten, wir kaufen ein, fahren Sie zum Arzt oder zur Krankengymnastik, waschen Wäsche und bügeln, unterstützen Sie beim Essen zubereiten, bei der Körperpflege, sind Ansprechpartner.

▲ LEITBILD

Wir verhelfen Ihnen zu mehr Lebensqualität und Selbständigkeit im Alltag und entlasten die pflegenden Angehörigen.

Ein Hauswirtschaftlicher Fachservice in Regen ist im Aufbau begriffen; bei den oben genannten Vermittlungsstellen sind jeweils staatlich geprüfte Hauswirtschafterinnen/HW-Meisterinnen aus der Region im Einsatz.

Dringend sucht das Amt für Ernährung Landwirtschaft und Forsten nach Fachkräften und bildet aus: 09921-608 1012 oder -1018 oder -0



▲ KONTAKT

Müller Orthopädie-Schuhtechnik GmbH
Kirchplatz 17 | 94209 Regen
Tel: 09921-1440 | Fax: 09921-7380
info@mueller-aktiv.de
www.mueller-aktiv.de

▲ ÖFFNUNGSZEITEN

Montag - Freitag: 8:00 - 18:00 Uhr
Samstag: 9:00 - 12:00 Uhr

▲ UNSER ANGEBOT

- Aktiv- & Komfortschuhe
- Orthopädische Maßschuhe
- Schuhzurichtungen
- Einlagen für Alltag und Sport
- Einlagen für Arbeitsschuhe
- Diabetikerversorgung
- Rheumatikerversorgung
- Brustprothetik / BH's / Bademoden
- Phlebologische Kompressionsstrümpfe
- Lymphatische Kompressionsversorgung
- Sportkompression
- Bandagen von Kopf bis Fuß
- Orthesen / Schienen
- Anziehhilfen / Alltagshilfen
- Gymnastikartikel
- Haltungs- & Bewegungsanalyse
- Video Laufstilanalyse

▲ LEITBILD

Müller – Mobil - Gesund - fit
Gut versorgt von Kopf bis Fuß.
Wir unterstützen sie dabei, mobil zu sein,
gesund zu bleiben, sich fit und aktiv zu
fühlen.



▲ KONTAKT

Auwiesenweg 19 | 94209 Regen
Tel: 09921-1386 | Fax: 09921-7417

Karl-Gareis-Straße 33 | 94234 Viechtach
Tel: 09942-5322 | Fax: 09942-9499810

info@lackerbeck.de
www.lackerbeck.de

▲ ÖFFNUNGSZEITEN

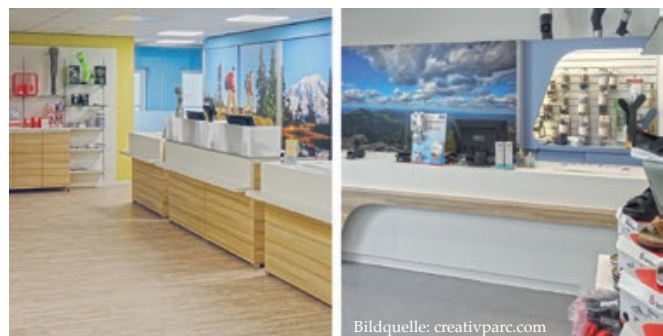
Regen

Mo. – Fr. 8.30 – 18.00 Uhr

Viechtach

Mo., Di., Do. 8.30 – 17.00 Uhr

Mi., Fr. 8.00 – 14.00 Uhr



▲ UNSER ANGEBOT

Orthopädietechnik

- Sport-, Maß-, Spezialbandagen
- Beinprothesen
- Schuhzurichtungen
- Rückenbandagen, -orthesen
- Orthesen für alle Gelenke

Sanitätshaus

- Brustprothetik
- Bequem- und Gesundheitsschuhe
- Inkontinenzversorgung
- Kompressionsstrumpfversorgung

Rehabilitationstechnik

- Rollstühle, Rollatoren
- Pflegebetten
- Kinder-Reha-Versorgung
- E-Schiebehilfen

- Fußeinlagen nach Maß
- aktiv korrigierende Fußeinlagen
- Kreuzstützmieder, Leibbinden
- Motorbewegungsschienen
- dynamische Fußdruckmessung

- Alltagshilfen
- Massage- und Gymnastikartikel
- Symphony®-Milchpumpen
- elektronische 3D-Vermessung

- Beratung bei Ihnen zuhause
- Hilfen für Bad und WC
- e-Rollstühle
- e-Scooter

Helfen ist unser Handwerk

▲ KONTAKT

Monika Aichinger
Sudetenstr. 3 | 94239 Ruhmannsfelden
Tel: 09929-4161 | Fax: 09929-4263
Saniga.gamm@web.de
www.sanitätshaus-saniga.de

▲ ÖFFNUNGSZEITEN

Mo-Fr. 09:00h-12.30h
Mo. Di. Do. 13:00h-17:00h
oder nach Vereinbarung

▲ UNSER ANGEBOT

Spezialisten für Kompressionsstrumpfversorgungen aller Art, sowie für medizinische Hilfsmittel, Bandagen und Orthesen

▲ LEITBILD

Gesundheit und Wohlbefinden sind die Grundlage für Lebensfreude und Lebensqualität. Wir von Sanitätshaus SANIGA GbR unterstützen dies durch qualifiziertes Personal und hochwertige, funktionelle Produkte. Unser Schwerpunkt ist die Kompressionsstrumpfversorgung, besonders die Lip- und Lymphologie.

▲ SONSTIGES

Unsere hochqualifizierten Fachberater/innen stehen Ihnen für weite Informationen gerne zur Verfügung. Sprechen Sie uns einfach an.



▲ KONTAKT

Zimmermann Sanitäts- und
Orthopädiehaus GmbH
Angerstraße 30 | 94227 Zwiesel
Tel: 09922-5004870 | Fax: 09922-500487198
zwiesel@zimmermann-vital.de
www.zimmermann-vital.de

▲ ÖFFNUNGSZEITEN

Mo-Fr: 9.00 – 12.30 Uhr und 13.30 – 18.00 Uhr

▲ UNSER ANGEBOT

SanitätsHaus: Kompression, Brustprothetik, Gymnastik und Fitness,
Bequemschuhe

Activ+ Bewegungs- und Analysecenter

OrthopädieTechnik: OrthopädieSchuhTechnik, Orthesen, Prothesen, Einlagen

HomeCare: Ernährung, Stoma, Wundbehandlung, Kontinenz

RehaTechnik: Mobilität, Medizintechnik, Pflege

▲ LEITBILD

Wir schaffen Lebensqualität

▲ SONSTIGES

- Über 20x in Bayern: Bayerns größter Filialist mit flächendeckendem Außendienst
- Maßanfertigung
- Meisterwerkstatt
- Technischer Notdienst 24 Stunden/365 Tage
- Miet- und Lieferservice
- Wohnumfeldberatung bei Ihnen zu Hause





▲ KONTAKT

Arberlandklinik Zwiesel
Arberlandstraße 1 | 94227 Zwiesel
Tel: 09922-99-0

Arberlandklinik Viechtach
Karl-Gareis-Straße 31 | 94234 Viechtach
Tel: 09942-20-0

www.arberlandkliniken.de

▲ UNSER LEISTUNGSSPEKTRUM:

ARBERLAND Klinik Zwiesel

- ▲ Allgemein- und Viszeralchirurgie
- ▲ Anästhesie und Intensivmedizin
- ▲ EndoProthetikZentrum Zwiesel
- ▲ Gynäkologie und Geburtshilfe
- ▲ Innere Medizin:
Gastroenterologie, Neurologie
- ▲ Palliativmedizinischer Konsiliardienst
- ▲ Unfallchirurgie, Orthopädische
Chirurgie, Sporttraumatologie und
Handchirurgie
- ▲ Wirbelsäulenchirurgie
- ▲ Belegabteilung Hals-Nasen-
Ohrenheilkunde
- ▲ Belegabteilung Chirurgie durch
das MVZ Arberland

ARBERLAND Klinik Viechtach

- ▲ Allgemein- und Viszeralchirurgie
- ▲ Anästhesie und Intensivmedizin
- ▲ Gefäßmedizin und Gefäßchirurgie
- ▲ Innere Medizin: Gastroenterologie,
Kardiologie, Neurologie
- ▲ Palliativmedizinischer Konsiliardienst
- ▲ Unfall- und Wiederherstellungschirurgie,
Orthopädie und Sportmedizin
- ▲ Wirbelsäulenchirurgie
- ▲ Belegabteilung Hals-Nasen-
Ohrenheilkunde

PFLEGEÜBERLEITUNG UND SOZIALDIENST IN DEN ABERLANDKLINIKEN



A Heike Ertl
Medizinische Fachangestellte
Fachkraft für Pflegeüberleitung

B Andrea Augustin
Dipl.-Sozialpädagogin (FH)

C Anita Geier
Gesundheits- und Krankenpflegerin
Fachwirtin im Sozial- und
Gesundheitswesen
Fachkraft für Pflegeüberleitung
B.A. Soziale Arbeit

D Manuela Stangl
Gesundheits- und
Krankenpflegerin

▲ WIR SIND:

- ▲ ein fester Ansprechpartner im Krankenhaus, an den Sie sich bei Fragen wenden können.
- ▲ das Bindeglied zwischen dem Krankenhausaufenthalt und der Zeit nach der Entlassung.
- ▲ ein Kontakt für weiterbetreuende Versorgungseinrichtungen (z.B. Pflege- oder Rehabilitationseinrichtungen) um die Kontinuität und Qualität der Pflege und Versorgung sicherzustellen.

Für jeden Patienten suchen wir individuelle Lösungsmöglichkeiten und beziehen auch die Familienangehörigen im Bedarfsfall in die Beratung mit ein. Die Beratung ist für stationäre Patienten und ihre Angehörigen vertraulich und kostenlos.

▲ BERATUNGSANGEBOTE DER SOZIALBERATUNG

Durch eine Erkrankung hat sich Ihr Leben verändert oder das eines Ihrer Angehörigen. Sie haben Fragen, benötigen Hilfestellung – wir suchen zusammen mit Ihnen nach Lösungen und begleiten Sie bei der Umsetzung unter anderem in folgenden Bereichen:

- ▲ Beratung zu Rehabilitationsmaßnahmen und ambulanten Angeboten nach einem stationären Aufenthalt, wie z.B. stationäre und ambulante medizinische Rehabilitation (Anschlussheilbehandlung) oder geriatrische Rehabilitation
- ▲ Hilfe bei wirtschaftlichen und sozialrechtlichen Fragen, wie z.B. Leistungen der Rehabilitation, Teilhabe des Schwerbehindertenrechts, finanzielle Hilfsmöglichkeiten
- ▲ Hilfestellungen bei psychosozialen Fragen, wie z.B. Krankheits- und Lebensbewältigung, Umgang mit Funktionseinschränkungen, Behinderung und Pflegebedürftigkeit, Suchtberatung, gesetzliche Betreuungen und Vollmachten

▲ BERATUNGSANGEBOTE DER PFLEGEÜBERLEITUNG

Wir möchten erreichen, dass pflegebedürftige Patientinnen und Patienten nach der Entlassung aus dem Krankenhaus weiter gut versorgt sind. Dazu bieten wir Information, Beratung und Koordination in folgenden Bereichen:

- ▲ Stationäre Pflege
- ▲ Häusliche Versorgung: Ambulante Pflege, Haushaltshilfen, Hilfsmittelversorgung, Essen auf Rädern, usw.
- ▲ Organisation weiterer, vor allem ambulanter Hilfen und Unterstützungsleistungen
- ▲ Palliativ- und Hospizversorgung
- ▲ Leistungen der Pflegeversicherung und Durchführung von Eilleistungen (Erstantrag)

ARBERLAND
Klinik Zwiesel

Tel: +49 9922-99-0

ARBERLAND
Klinik Viechtach

Tel: +49 9942-20-0

sozialdienst-pue@arberlandkliniken.de





LANGFRISTIGE WOHNFORMEN

▲ Pflegeeinrichtungen	29
▲ Betreutes Wohnen	42

▲ KONTAKT

Gerald Schröder, Einrichtungsleiter
Pfarrer-Fürst-Str. 20 | 94227 Zwiesel
Tel. 09922-8580 | Fax: 09922-585333
info@seniorenheim-zwiesel.de
www.seniorenheim-zwiesel.de

▲ UNSER ANGEBOT

- Vollstationäre Pflege
- Kurzzeitpflege
- Verhinderungspflege
- Palliative Versorgung
- Betreuungskonzept für Demenzkranke
- Regelmäßige Feste, Veranstaltungen und Ausflüge
- Hauseigene Küche mit regionalen Produkten
- Hauseigene Wäscherei
- Großzügiger Garten
- Friseursalon im Haus

▲ LEITBILD

Unser Leitbild ist eine Orientierung für die Zukunft
Im Mittelpunkt steht der Mensch in seiner von Gott gegebenen Würde.
Wir handeln nach dem Vorbild Jesu Christi.

▲ SONSTIGES

- Alternative Kostform für demenzkranke Bewohner – z. B. Fingerfood oder Smoothies
- Ortungssystem für weglaufgefährdete Bewohner
- Enge Zusammenarbeit mit dem Hospizverein
- Gottesdienste in der hauseigenen Kapelle
- Zusammenarbeit mit der Pfarrei Zwiesel
- Seelsorgerische Arbeit in der Einrichtung
- Hundetherapie



▲ KONTAKT

Markus Quappik, Einrichtungsleitung
Dr.-Schellerer-Str. 22a | 94234 Viechtach
Tel: 09942-947-000 | Fax: 09942-947-009
info@caritas-altenheim-viechtach.de
www.caritas-altenheim-viechtach.de

▲ UNSER ANGEBOT

- Vollstationäre Pflege
- Kurzzeitpflege
- Tagespflege

▲ LEITBILD

1. Wir fördern die Selbstbestimmtheit und Eigenständigkeit im Alltag.
2. Wir begegnen unseren Mitmenschen mit Achtung, Wohlwollen und Verständnis aus der Überzeugung heraus, dass jeder Mensch einzigartig ist.
3. Die Dienstgemeinschaft der Mitarbeiterinnen und Mitarbeiter ist geprägt durch gegenseitige Wertschätzung, einer Atmosphäre der Offenheit und des Vertrauens.

▲ SONSTIGES

Regelmäßige Gottesdienste in der Heimkapelle, gute seelsorgerische Betreuung.
Es befindet sich eine Garten-/Parkanlage mit direktem Zugang zu der Einrichtung.
Eigene Möbel können mitgebracht werden.
Möglichkeit des Probewohnens besteht.
Haustiere sind im Pflegeheim gestattet.





▲ KONTAKT

Andreas Eichhorn, Einrichtungsleitung
Am Grubhügel 6 – 8 | 94209 Regen
Tel: 09921-9468-0 | Fax: 09921-946868
info@altenheim-regen.de
www.caritas-regen.de

▲ UNSER ANGEBOT

- Vollstationäre Pflege
- Kurzzeitpflege/Verhinderungspflege
- Tagespflege
- Betreuung für Demenzkranke
- Betreuung und Pflege schwerstkranker und sterbender Menschen
- Hauseigene Küche

▲ LEITBILD

Der Mensch steht im Mittelpunkt. Bei uns fühlt er sich wohl und geborgen!

▲ SONSTIGE ANGEBOTE

- Hospizwohnung und enge Zusammenarbeit mit dem Hospizverein
- Fachstelle für pflegende Angehörige
- Ortungssystem für weglaufgefährdete Bewohner
- Gottesdienste in der hauseigenen Kapelle
- Seelsorgerische Arbeit in der Einrichtung



▲ KONTAKT

Annette Reimeier, Einrichtungsleitung
Rosenium XXI – Gut Oberfrauenau
Oberfrauenau 10 | 94258 Frauenau
Tel: 09926-18041-0 | Fax: 09926-18041-150
rosenium21@rosenium.de
www.rosenium.de

▲ UNSER ANGEBOT

- Vollstationäre Pflege
- Kurzzeitpflege / Verhinderungspflege
- Tagespflege
- Palliativpflege / Hospizbegleitung
- Medizinische Betreuung
- Gerontopsychiatrische Betreuung

Weitere individuelle Angebote werden gerne persönlich besprochen

▲ LEITBILD

Wir ermöglichen unseren Bewohnern heimatnah beste Pflege und Versorgung nach neuesten pflegewissenschaftlichen Erkenntnissen. Dabei stehen Individualität, Würde und Selbstbestimmung der zu Pflegenden im Vordergrund.

Die Erhaltung, Förderung und Wiedergewinnung größtmöglicher Selbständigkeit und die Linderung körperlicher und seelischer Leiden sind unser Ziel.

Alle unsere Mitarbeiter bilden mit Angehörigen, Freunden, Ärzten, Apothekern und Therapeuten ein Netzwerk, das ein Leben in Geborgenheit und Harmonie unterstützt.

▲ SONSTIGES

- Gottesdienste im Haus
- Hauseigene Küche und Wäscherei
- ruhige Lage mit wunderbarer Aussicht
- Ausflüge und Besorgungsfahrten
- Großes Betreuungsangebot
- Unterstützung der Angehörigen
- enge Kooperation mit Ärzten und externen Dienstleistern



▲ KONTAKT

Barbara Wild, Einrichtungsleitung
 Pflegedienstleitung Anita Kasprzak
 Bürgerholzring 7/9 | 94209 Regen
 Tel: 09921-8821-0
 haus-gunther@compassio.de
 www.compassio.de

▲ UNSER ANGEBOT

- Dauerpflege
- Kurzzeit- und Verhinderungspflege
- Tagespflege
- Betreutes Wohnen
- Offene Angebote wie Offener Mittagstisch und Café für Senioren
- Betreuungskonzept für Demenzkranke und Schwerstpflegebedürftige Menschen

▲ LEITBILD

Der Mensch steht im Mittelpunkt. „Alltagsnormalität“ statt „Pflegealltag“ steht im Vordergrund der Aktivitäten in der Einrichtung.

▲ SONSTIGES

- Vielfältige Betreuungsangebote
- Gottesdienste in der hauseigenen Kapelle
- Regelmäßige Feste und Veranstaltungen
- Friseursalon im Haus
- Hauseigene Küche mit täglich frisch gekochten Mahlzeiten
- Hauseigene Wäscherei



▲ KONTAKT

Dominik u. Daniel Brückel
Nußbergerstraße 37 | 94234 Viechtach
Tel: 09942-94010 | Fax: 09942-940125
info@seniorenheim-regental.de

▲ UNSER ANGEBOT

- Vollstationäre Pflege
- Kurzzeitpflege
- Verhinderungspflege

▲ LEITBILD

Im fortgeschrittenen Alter bekommt das Leben andere Inhalte, fordert Zeit und Raum für die täglichen Bedürfnisse, aber auch Anleitung bei der Bewältigung alltäglicher Verrichtungen.

Individuell und fachmännisch kümmern wir uns um das Wohlergehen unserer Bewohner und schaffen so Perspektiven für ein selbst bestimmtes Leben.

Wir wissen um die Probleme von Alter und Pflegebedürftigkeit, gehen mit diesem neuen Lebensabschnitt verantwortungsvoll um, pflegen und betreuen mit Aufmerksamkeit und Sorgfalt.

▲ SONSTIGES

- Gottesdienste (Hauseigene Kapelle)
- Ausflüge
- Großes Angebot an Betreuungsmaßnahmen
- Unterstützung der Angehörigen



**Gut betreut
im Alter**

**Kurzzeit-/Verhinderungs-
u. Vollstationäre Pflege**
Parkanlage · Haustiere erlaubt



SENIORENHEIM REGENTAL
Leben mit Ausblick

Senioren-Wohn- und Pflegeheim Regental Brückel
Nußbergerstraße 37 · 94234 Viechtach
Tel. (0 99 42) 94 01-0 · info@seniorenheim-regental.de
www.seniorenheim-regental.de



▲ KONTAKT

Seniorenresidenz St. Benediktus
Kötztinger Str. 43 | 94249 Bodenmais
Tel: 09924-94340-0 | Fax: 09924-94340-237
info@seniorenresidenz-bodenmais.de
www.seniorenresidenz-bodenmais.de

▲ UNSER ANGEBOT

Auf zwei Etagen verteilt bieten wir 60 Senioren im Einzel- oder Doppelzimmer ein familiäres Zuhause, in gepflegter und angenehmer Atmosphäre, sowie kompetente und liebevolle Versorgung bei Pflegebedürftigkeit. Hauseigene Physio- und Ergotherapeuten runden eine umfassende Versorgung der Bewohner ab.

▲ LEITBILD

Unser Ziel

ist das Wohl eines jeden einzelnen Bewohners. Wir streben eine aktivierende Pflege an, die unterstützt wird von freundlichem, motiviertem und fachkompetentem Personal. Ein umfangreiches Freizeit- und Beschäftigungsangebot gehört zu unseren Leistungen. Gegenseitiges Vertrauen, sowie Respekt und Würde vor dem Alter und der Individualität jedes einzelnen Bewohners sind für uns Leitsätze allen Tuns.

▲ SONSTIGES

- betreutes Wohnen
- Tagespflege

• **Essen auf Rädern**

Der Lieferservice Essen auf Rädern ist auch für Firmen, Kindergärten und Schulen buchbar.



▲ KONTAKT

Bayer. Rotes Kreuz
Seniorenwohn- und Pflegezentrum
Karl-Gareis-Str. 30 | 94234 Viechtach
Tel: 09942-9414-0 | Fax: 09942-9414-30
info@asviechtach.brk.de
www.brk-regen.de

▲ UNSER ANGEBOT

Vollstationäre Pflege
Kurzzeitpflege
Verhinderungspflege

Insgesamt stehen 56 modern ausgestattete Pflegeplätze zur Verfügung. Aufgeteilt auf 32 Einzel- und 12 Doppelzimmer. Modernste Technik unterstützt unser Pflege- und Betreuungspersonal bei der täglichen Arbeit.

Tagespflege

Die Tagespflege verfügt über 12 Plätze. Von Montag bis Samstag betreuen wir unsere Gäste zwischen 07.30 Uhr und 15.30 Uhr.

Für dieses Angebot steht u.a. ein hauseigener Fahrdienst zur Verfügung.

▲ SONSTIGES

- Eigener Fahrdienst des BRK
- Beratungsangebote zu allen weiteren Dienstleistungen des Bayerischen Roten Kreuzes
- Arberlandklinik und Facharztpraxen in unmittelbarer Nachbarschaft



▲ KONTAKT

**Bayer. Rotes Kreuz
Seniorenzentrum Zellertal
Pointwiese 4 | 94256 Drachselesried
Tel: 09945-94336-0 | Fax: 09945-94336-111
info@ahdrachselesried.brk.de
www.brk-regen.de**

▲ UNSER ANGEBOT

**Vollstationäre Pflege
Kurzzeitpflege
Verhinderungspflege**

Insgesamt stehen 52 modern ausgestattete Pflegeplätze zur Verfügung. Aufgeteilt auf 40 Einzel- und 6 Doppelzimmer. Modernste Technik unterstützt unser Pflege- und Betreuungspersonal bei der täglichen Arbeit.

▲ SONSTIGES

- Eigener Fahrdienst des BRK
- Beratungsangebote zu allen weiteren Dienstleistungen des Bayerischen Roten Kreuzes
- Wohnanlage „Betreutes Wohnen Drachselesried“ in unmittelbarer Nachbarschaft



▲ KONTAKT

Sabrina Zachskorn, Einrichtungsleitung
Klosterweg 8 | 94259 Kirchberg im Wald
Tel: 09927-950109124
0160-94784447
info@unternehmensgruppe-dr-mirski.de
www.unternehmensgruppe-dr-mirski.de

▲ UNSER ANGEBOT

- Vollstationäre Pflege
- Kurzzeitpflege/Verhinderungspflege
- Gerontopsychiatrische Betreuung
- Palliativpflege/Hospizbegleitung
- Betreuungskonzept für Demenzkranke und schwerstbehinderte Menschen
- Medizinische Betreuung
- Soziale Betreuung
- Hauseigene Küche
- Hauseigene Wäscherei
- Regelmäßige Feste, Veranstaltungen und Ausflüge

▲ LEITBILD

„Hier ist mein Zuhause, hier fühl ich mich wohl!“

Genau dieses Gefühl wollen wir unseren Bewohnern jeden Tag aufs Neue vermitteln, egal ob Sie sich für eine eingestreuete Kurzzeitpflege oder vollstationäre Pflege entscheiden. Durch die Personalisierung wird eine schnelle Eingewöhnung gefördert und die Senioren können sich bei uns wirklich zu Hause fühlen.

▲ SONSTIGES

Menüservice „Essen auf Rädern“
Gottesdienst in hauseigener Kapelle



▲ KONTAKT

Iris Paternoster, Einrichtungsleitung
Bräugasse 5 | 94239 Ruhmannsfelden
Tel: 09929-957900
info@unternehmensgruppe-dr-mirski.de
www.unternehmensgruppe-dr-mirski.de

▲ UNSER ANGEBOT

- Vollstationäre Pflege
- Kurzzeitpflege / Verhinderungspflege
- Gerontopsychiatrische Betreuung
- Palliativpflege / Hospizbegleitung
- Betreuungskonzept für Demenzkranke und schwerstbehinderte Menschen
- Medizinische Betreuung
- Soziale Betreuung
- Hauseigene Küche
- Hauseigene Wäscherei
- Regelmäßige Feste, Veranstaltungen und Ausflüge

▲ LEITBILD

„Hier ist mein Zuhause, hier fühl ich mich wohl!“
Genau dieses Gefühl wollen wir unseren Bewohnern jeden Tag aufs Neue vermitteln, egal ob Sie sich für eine eingestreuete Kurzzeitpflege oder vollstationäre Pflege entscheiden. Durch die Personalisierung wird eine schnelle Eingewöhnung gefördert und die Senioren können sich bei uns wirklich zu Hause fühlen.

▲ SONSTIGES

Menüservice „Essen auf Rädern“



▲ KONTAKT

Iris Paternoster, Einrichtungsleitung
Adolf-Pfleiderer-Str. 21 - 23 | 94244 Teisnach
Tel: 09929-957900 (Verwaltung)
09923-84040 (Haus 2)
info@unternehmensgruppe-dr-mirski.de
www.unternehmensgruppe-dr-mirski.de

▲ UNSER ANGEBOT

- Vollstationäre Pflege
- Kurzzeitpflege/Verhinderungspflege
- Gerontopsychiatrische Betreuung
- Palliativpflege/Hospizbegleitung
- Betreuungskonzept für Demenzkranke und schwerstbehinderte Menschen
- Medizinische Betreuung
- Soziale Betreuung
- Hauseigene Küche
- Hauseigene Wäscherei
- Regelmäßige Feste, Veranstaltungen und Ausflüge

▲ LEITBILD

„Hier ist mein Zuhause hier fühl ich mich wohl!“

Genau dieses Gefühl wollen wir unseren Bewohnern jeden Tag aufs Neue vermitteln, egal ob Sie sich für eine eingestreuete Kurzzeitpflege oder vollstationäre Pflege entscheiden. Durch die Personalisierung wird eine schnelle Eingewöhnung gefördert und die Senioren können sich bei uns wirklich zu Hause fühlen.

▲ SONSTIGES

Menüservice „Essen auf Rädern“



▲ KONTAKT

Iris Paternoster, Einrichtungsleitung
Gustav-Werner-Platz 6 | 94244 Teisnach
Tel: 09929-957900 (Verwaltung)
09923-8420390 (Haus 3)
info@unternehmensgruppe-dr-mirski.de
www.unternehmensgruppe-dr-mirski.de

▲ UNSER ANGEBOT

- Vollstationäre Pflege
- Kurzzeitpflege/Verhinderungspflege
- Gerontopsychiatrische Betreuung
- Palliativpflege/Hospizbegleitung
- Betreuungskonzept für Demenzkranke und schwerstbehinderte Menschen
- Medizinische Betreuung
- Soziale Betreuung
- Hauseigene Küche
- Hauseigene Wäscherei
- Regelmäßige Feste, Veranstaltungen und Ausflüge

▲ LEITBILD

„Hier ist mein Zuhause, hier fühl ich mich wohl!“

Genau dieses Gefühl wollen wir unseren Bewohnern jeden Tag aufs Neue vermitteln, egal ob Sie sich für eine eingestreuete Kurzzeitpflege oder vollstationäre Pflege entscheiden. Durch die Personalisierung wird eine schnelle Eingewöhnung gefördert und die Senioren können sich bei uns wirklich zu Hause fühlen.

▲ SONSTIGES

Menüservice „Essen auf Rädern“



▲ KONTAKT

Marco Weber
Osserstraße 2 | 94209 Regen
Tel: 09921-9446-20 | Fax: 09921-9446-50
weber@kvregen.brk.de
www.brk-regen.de

▲ ADRESSE DER EINRICHTUNG

Wiesenstraße 1, 94264 Langdorf

▲ UNSERE ANGEBOTE

Betreutes Wohnen

Selbständiges Wohnen in barrierefreier Wohnanlage, Notrufsicherung.

Betreuungsvertrag sichert Unterstützung bei zunehmender Hilfe- oder Pflegebedürftigkeit.

Ambulant betreute Wohngemeinschaft

Alternative und innovative Wohn- und Versorgungsform für pflegebedürftige Senioren.

Wohngemeinschaft mit 12 barrierefreien Einzelzimmern. Eigene/r Terrasse/Balkon.

Großzügige Gemeinschaftsräume, Pflegebad.

Präsenzkraft rund um die Uhr.

Selbstbestimmte Gestaltung der eigenen Versorgung.

▲ LEITBILD

Menschen helfen

▲ SONSTIGES

- Leistungen der Behandlungspflege
- pflegerische Leistungen und hauswirtschaftliche Versorgungen durch ambulanten Pflegedienst
- BRK-Fahrdienst
- Menü-Service



▲ KONTAKT

Karin Fuchs
Karl-Gareis-Str. 30 | 94234 Viechtach
Tel: 09942-1222 | Fax: 09942-9414-20
fuchs@asviechtach.brk.de
www.brk-regen.de

▲ ADRESSE DER EINRICHTUNG

Zur Wacht 5, 94234 Viechtach

▲ UNSERE ANGEBOTE

Betreutes Wohnen

Selbständiges Wohnen in barrierefreier Wohnanlage, Notrufsicherung.
Betreuungsvertrag sichert Unterstützung bei zunehmender Hilfe- oder Pflegebedürftigkeit.

Ambulant betreute Wohngemeinschaft

Alternative und innovative Wohn- und Versorgungsform für pflegebedürftige Senioren.
Wohngemeinschaft mit 12 barrierefreien Einzelzimmern. Eigene/r Terrasse/Balkon.
Großzügige Gemeinschaftsräume, Pflegebad.

Präsenzkraft rund um die Uhr.

Selbstbestimmte Gestaltung der eigenen Versorgung.

▲ LEITBILD

Menschen helfen

▲ SONSTIGES

- Leistungen der Behandlungspflege
- pflegerische Leistungen und hauswirtschaftliche Versorgungen durch ambulanten Pflegedienst
- BRK-Fahrdienst
- Menü-Service



▲ KONTAKT

Verena Freund
Maria-Ward-Straße 8 | 94227 Zwiesel
Tel: 09922-8692510
info@awo-zwiesel.de

▲ UNSER ANGEBOT

Der AWO ambulante Pflegedienst bietet gemeinsam mit Konrad Nätscher, Vermieter der Demenz WG „Lichtblick“, eine Wohn- und Versorgungsform für Pflegebedürftige mit Demenz an, in der der häusliche, pflegerische und betreuende Alltag auf den persönlichen Hilfebedarf möglichst optimal und wirtschaftlich abgestimmt ist.

▲ LEITBILD

Lebensqualität, Lebensfreude, Sicherheit: all dies ist auch für Menschen mit Demenz möglich!

▲ MÖGLICHKEITEN

Die ambulant betreute Wohngemeinschaft in Zwiesel, Maria-Ward-Str. 8 ist ein auf die Bedürfnisse von dementen Menschen abgestimmtes Wohnkonzept.

Ziel ist es, Menschen mit und ohne Demenz in einer vertrauten Umgebung zu betreuen, so dass Gewohnheiten wie der Friseurbesuch oder das Kaffeekränzchen weitergeführt werden können. Auch freundschaftliche Kontakte können auf diese Weise bestehen bleiben: Schließlich kennt und schätzt man sich seit vielen Jahren.

Lebensqualität trotz Krankheit: Dies ist möglich – besonders, wenn dementiell erkrankte Menschen in der Nähe ihrer Familie verbleiben können. In welchem Umfang die Senioren am gemeinschaftlichen Leben teilnehmen wollen, entscheiden sie individuell.

▲ SONSTIGES

Gemeinsames Singen und Musizieren, gemeinsames Grillen usw.....



▲ KONTAKT

Barbara Wild, Einrichtungsleitung
Bürgerholzring 7/9 | 94209 Regen
Tel: 09921-8821-0
haus-gunther@compassio.de
www.compassio.de

▲ UNSER ANGEBOT

- Betreutes Wohnen
- 33 Appartements
- 1 bis 3 Zimmer
- Terrasse/Balkon
- Kellerraum
- Aufzug
- Stellplätze
- Schöne Außenanlage
- Serviceleistungen

▲ LEITBILD

Mit einem guten Gefühl in den eigenen vier Wänden leben.

▲ MÖGLICHKEITEN

Betreutes Wohnen

▲ SONSTIGES

Unser Wohnkonzept ist für Menschen entworfen, die alle Vorzüge des selbstbestimmten Wohnens genießen möchten und sich dabei auf individuelle Unterstützung – sowohl im Alltag als auch im Ernstfall – gerne verlassen.





LETZTE LEBENSPHASE

▲ SAPV	47
▲ Hospizverein	48

▲ KONTAKT

Antje Rubi
Otto-Denk-Str. 25 | 94469 Deggendorf
Tel: 0991-28093-630 | Fax: 0991-28093-639
info@pallidonis.de
www.pallidonis.de

▲ VORAUSSETZUNGEN

- Patienten zuhause, im Pflegeheim oder im Hospiz mit nicht heilbarer, weit fortgeschrittener Erkrankung und ausgeprägten Symptomen (z.B. Schmerzen, Angst, Atemnot).
- Entsprechende SAPV-Verordnung durch Haus-, Fach-, oder Klinikarzt

▲ VERSORGUNGSGEBIET

Landkreise Deggendorf, Regen, Freyung-Grafenau und Dingolfing-Landau

▲ UNSER ANGEBOT

- Regelmäßige Hausbesuche inkl. 24h-Ruf- und Notfallbereitschaft
- Linderung und Kontrolle von Symptomen
- Versorgung von komplizierten Wunden, Port, Schmerzpumpen, Punktionen
- Beratung und Anleitung von Patienten, Angehörigen und Pflegekräften bei medizinischen, pflegerischen und ethischen Fragen
- Einbeziehung aller bestehenden Versorger
- Vorausschauendes Krisenmanagement
- Psychosoziale Begleitung

▲ LEITBILD

Schwerstkrank in guten Händen – zuhause versorgt





▲ KONTAKT

Heidemarie Horenburg, 1. Vorsitzende
Arberlandstraße 1 | 94227 Zwiesel
Tel: 09922-99-369 | Fax: 09922-99-239

Stadtplatz 1 | 94234 Viechtach
Tel: 0160-91122337

info@hospizverein-zwiesel.de
www.hospizverein-zwiesel.de

▲ VERSORGUNGSGEBIET

gesamter Landkreis Regen

▲ UNSER ANGEBOT

Der Hospizverein Zwiesel-Regen e. V. steht schwerstkranken und sterbenden Menschen und deren Angehörigen in der schwierigsten Lebensphase durch Beratung und Begleitung zur Seite. Unsere Fachkräfte für Palliative Care und Hospizarbeit beraten Sie individuell und unterliegen der Schweigepflicht.

In diskreter Atmosphäre können Sie offen über Ihre Anliegen sprechen und sich informieren über die Möglichkeiten

- zur Patientenverfügung, Vorsorgevollmacht oder Betreuungsverfügung
- in allen Fragen zur pflegerischen und palliativen Versorgung
- in allen Fragen zur vorausschauenden Versorgungsplanung bei schwerer Krankheit

Sie vermitteln auf Wunsch ehrenamtliche Begleitungen für Schwerstkranke und Sterbende, für trauernde Erwachsene und für trauernde Kinder.

Alle unsere Angebote sind kostenfrei.

▲ LEITBILD

Wir wollen, dass Menschen nicht alleine sterben müssen. Jeder hat ein Recht auf Sterben unter würdigen Bedingungen. Wir wollen die Menschen in ihrer letzten Lebensphase durch unser Dasein unterstützen, dass sie größtmögliche Lebensqualität bis zuletzt haben.

▲ SONSTIGES

Alle unsere Angebote sind kostenfrei!



Den Pflegewegweiser finden Sie auch auf der Internetseite des Landkreises Regen unter www.landkreis-regen.de als kostenfreie PDF zum Download.

Herausgeber

Gesundheitsregion^{plus} Arberland
Landkreis Regen
Poschetsrieder Str. 16 | 94209 Regen

Kontakt und Koordination (V.i.s.d.P)

Natalie Walter
Geschäftsstellenleiterin der
Gesundheitsregion^{plus} Arberland
Tel: 09921-601423
Mob: 0151-21885092
gesundheitsregionplus@lra.landkreis-regen.de

Druck und Design

Druck & Service Garhammer GmbH, Regen

Fotos

Alle Angaben zu den verwendeten Fotos sind vom jeweiligen Anbieter gestellt, der außerdem die Bildrechte behält. Aus diesem Grund haftet der Herausgeber nicht für diese Bildmaterialien.

Folgende Fotos wurden vom Herausgeber gekauft:

- S. 1 © Barabas Attila – Adobe Stock
- S. 2 © Chatchai – Adobe Stock, pikselstock – Adobe Stock
- S. 3 © Matthias Wagner, Landkreis Regen
- S. 6 © Ingo Bartussek – Adobe Stock
- S. 28 © Monkey Business – Adobe Stock
- S. 46 © mickyso – Adobe Stock
- S. 52 © Ocskay Bence – Adobe Stock

Hinweis

2. Ausgabe, kostenlos für Bürgerinnen und Bürger,
5.000 Exemplare, Herausgabe Juli 2021

Für die Richtigkeit aller Angaben der präsentierten Anbieter übernimmt der Herausgeber keinerlei Verantwortung. Die Angaben erfolgen durch das jeweilige Unternehmen. Eine Verwendung der Inhalte der Broschüre bedarf der ausdrücklichen und schriftlichen Genehmigung des Herausgebers.

© 2021 Landkreis Regen Gesundheitsregion^{plus} Arberland

BEAUFTRAGTE IM LANDKREIS REGEN

▲ KONTAKT

Christine Kreuzer
Kreis-Seniorenbeauftragte des Landkreises Regen
Tel: 09922-9024
ec.kreuzer@t-online.de



Die Kontaktdaten der Seniorenbeauftragte Ihrer Gemeinden finden Sie auf den Webseiten der Gemeinden und Städte oder telefonisch oder bei der obenstehenden Telefonnummer.

▲ UNSER ANGEBOT

- Beratung für die Anliegen der Senioren im Landkreis Regen
- Soziale Kontakte und verschiedene Treffen in den Gemeinden
- Gemeinsame Ausflüge und Veranstaltungen

▲ KONTAKT

Helmut Plenk
Behindertenbeauftragter des Landkreises Regen
Bischof-Freundorfer-Str. 1 | 94253 Bischofsmais
Sozialverband VdK Bayern e.V.
Kreisgeschäftsstelle Regen - Viechtach
Auwiesenweg 6 | 94209 Regen
Tel: 09921-9700112 | Fax: 09921-9700111
h.plenk@vdk.de



▲ NOTFALLMAPPE

Kostenfreie Mappe des Landkreises Regen mit Vollmachten und Verfügungen:

Die Notfallmappe ist für alle Altersgruppen geeignet, nicht nur für Senioren. Sie gibt Aufschluss über den Willen und Wünsche, sowohl in der Patientenverfügung, die idealerweise mit dem Hausarzt ausgefüllt wird, als auch bei der Vorsorgevollmacht und der Betreuungsverfügung, die am besten mit einem Notar oder Anwalt ausgefüllt werden sollte.

Online zu finden als PDF unter www.landkreis-regen.de und als Broschüre in den Rathäusern.

Zusätzlich gibt es den Notfallpass für die medizinische Erstversorgung in Notfällen, abzuholen in den Rathäusern und beim Landratsamt Regen.



Kontakt	Telefonnummer
Rettungsleitstelle (Notarzt/Feuerwehr)	112
Ärztlicher Bereitschaftsdienst (Mo, Di, Do 18:00 – 8:00 Uhr Mi, Fr 12:00 – 8:00 Uhr Sa, So rund um die Uhr)	116117
Arberlandklinik Viechtach	09942 200
Arberlandklinik Zwiesel	09922 990
Polizeinotruf	110
Giftnotruf Bayern	089 19240
Apotheken-Notdienst-Suche	0800 00 22 8 33
Telefonseelsorge	0800 1110111 oder 0800 1110222

MOBILITÄTSBONUS



LANDKREIS
REGEN
ARBERLAND

Der Mobilitätsbonus im Landkreis Regen ist ein ÖPNV-Zuschuss für Menschen ab 65 Jahren und für Schwerbehinderte.

Der Landkreis Regen beteiligt sich an der Hälfte der Mobilitätskosten und erstattet maximal 60 Euro pro Monat. Das heißt, Bezugsberechtigte können pro Monat Fahrscheine und Taxiquittungen im Wert von 120 Euro zur Bezuschussung einreichen.

Der Mobilitätsbonus wird für Fahrten mit der Waldbahn, den Linien-, Ruf- und Stadtbussen sowie für Taxifahrten gewährt.

Den Antrag unter www.landkreis-regen.de/mobilitaetsbonus herunterladen oder beim Landratsamt Regen anfordern.



Landratsamt Regen,
Mobilitätsmanagement
Poschetsrieder Str. 16, 94209 Regen
Telefon: 09921 / 601-264
E-Mail: oePNV@lra.landkreis-regen.de



2021/2022



LANDKREIS
REGEN
ARBERLAND



Gesundheits region *plus*

ARBERLAND
Landkreis Regen

gefördert durch
Bayerisches Staatsministerium
für Gesundheit und Pflege

