

## Bewerbungsvoraussetzungen

- Mindestalter 14 Jahre
- Bei Minderjährigen Einwilligung des Erziehungsberechtigten
- Einsatzbereitschaft und Verantwortungsbewusstsein
- Körperliche und geistige Eignung (Gesundheitszeugnis bei Pflegepraktikum)

## Verdienst

Nur bei Langzeitpraktika in der Pflege und Verwaltung mit einer Dauer von mindestens drei Monaten:

- 1. bis 3. Monat: 275,-€
- Ab dem 4. Monat: 325,-€
- Arbeitszeit: 38,5 Std./Woche

Kurzzeitpraktika werden nicht vergütet.

## Wir bieten darüber hinaus

- Kostenlose Dienstkleidung inkl. Reinigung (nur Pflegedienst)
- Kostenlose Verpflegung während der Arbeitszeit in unserer Kantine für Kurzzeitpraktikanten.
- Vermittlung von Grundkenntnissen in der Krankenhaushygiene
- Teilnahme an internen Fortbildungen
- Abschluss- bzw. Praktikumsbestätigung



## Bewerbung:

Richten Sie Ihre Bewerbung an:  
[bewerbungen@arberlandkliniken.de](mailto:bewerbungen@arberlandkliniken.de)  
oder per Onlinebewerbung über:  
[www.arberlandkliniken.de](http://www.arberlandkliniken.de)

### Bewerbungsunterlagen:

- Bewerbungsschreiben
- Tabellarischer Lebenslauf
- Letzte Zeugnisse
- Lichtbild
- Kopie des Impfausweises (Hepatitisimpfung ist unverzichtbar) und des Gesundheitszeugnisses (Pflegedienst), Nachweis einer Masernimpfung

Bewerbungen sind jederzeit mit einer Vorlaufzeit von acht Wochen möglich. Bitte teilen Sie uns in Ihrem Bewerbungsschreiben mit, an welchem Standort, in welchem Zeitraum und in welchem Bereich Sie das Praktikum absolvieren möchten.

### Kontakt:

Bei Rückfragen können Sie sich gerne an unsere Ansprechpartner wenden:

### Praktikas im Pflege- oder Medizinischen Dienst:

Sekretariat der Pflegedienstleitung  
Tel.: +49 9922 99-408

### Praktikas in Management und Verwaltung:

Zentrale Personalabteilung  
Tel.: +49 9942 20-135



**ARBERLAND**  
Kliniken

Gesundheit ganz nah.

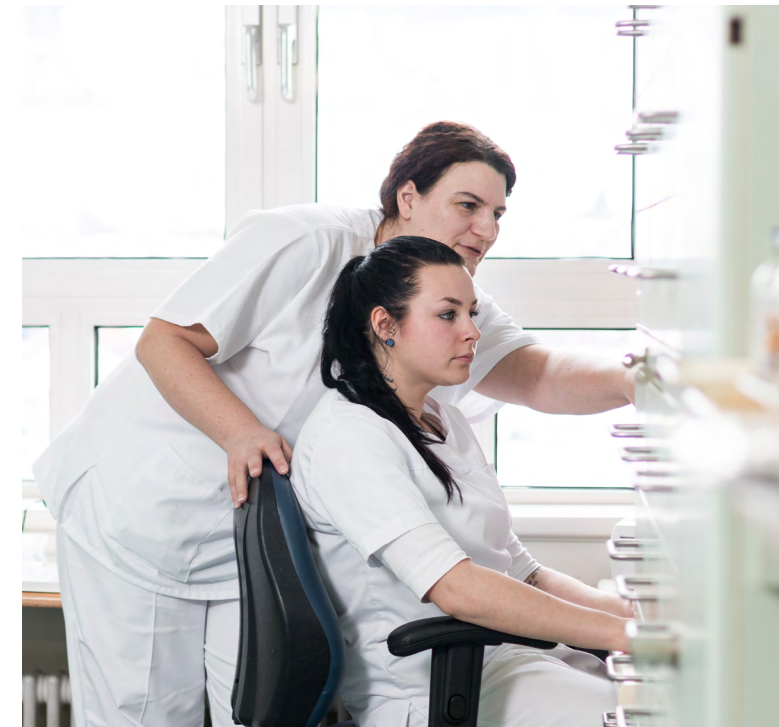
### Arberlandklinik Zwiesel

Arberlandstraße 1  
94227 Zwiesel  
Tel. +49 9922 99-0

### Arberlandklinik Viechtach

Karl-Gareis-Str. 31  
94234 Viechtach  
Tel. +49 9942 20-0

## Praktika in den Arberlandkliniken



- **Pflegedienst**
- **Medizinischer Dienst**
- **Management und Verwaltung**

## Wer sind wir?

Die Arberlandkliniken mit den Standorten in Zwiesel und Viechtach sind ein selbstständiges Kommunalunternehmen im Herzen des Bayerischen Waldes. Wir stellen die medizinische Grund- und Regelversorgung sowie die Notfallversorgung für den Landkreis Regen sicher.

### Das Leistungsspektrum unserer Kliniken:



Allgemein- und Viszeralchirurgie  
Anästhesie und Intensivmedizin  
EndoProthetikZentrum Zwiesel  
Gynäkologie und Geburtshilfe  
Innere Medizin: Gastroenterologie und Neurologie  
Palliativmedizinischer Dienst  
Unfallchirurgie, Orthopädische Chirurgie, Sporttraumatologie und Handchirurgie  
Wirbelsäulenchirurgie  
Belegabteilung Hals-, Nasen- und Ohrenheilkunde  
Belegabteilung Chirurgie durch das MVZ Arberland



Allgemein- und Viszeralchirurgie  
Anästhesie und Intensivmedizin  
Gefäßmedizin und Gefäßchirurgie  
Innere Medizin: Gastroenterologie, Kardiologie, Neurologie  
Palliativmedizinischer Dienst  
Unfall- und Wiederherstellungschirurgie, Orthopädie und Sportmedizin  
Wirbelsäulenchirurgie  
Belegabteilung Hals-, Nasen- und Ohrenheilkunde



## Einsatzgebiete und Tätigkeiten

Wir bieten Ihnen in vielen Bereichen der Arberlandkliniken die Möglichkeit, ein Praktikum zu absolvieren. Ihr Einsatzgebiet legen wir nach Absprache und unter Berücksichtigung Ihrer persönlichen Zielsetzung und Eignung fest.

### Pflegepraktika

Im Rahmen eines Pflegepraktikums lernen Sie das vielfältige Tätigkeitsfeld des Pflegeberufs kennen. Unter Anleitung von qualifiziertem Krankenpflegepersonal helfen Sie bei der Durchführung einfacher, pflegerischer Verrichtungen mit.

### Möglichkeiten:

- Schnupperpraktikum
- Persönliches Eignungspraktikum
- Berufliches Orientierungspraktikum während der Schulausbildung (Dauer: nach Vorgabe der Schule)
- Berufsfindungspraktikum/Vorpraktikum in der Krankenpflege
- Praktikum im sozialen Zweig der Fachoberschule (Dauer: während der Praxisblöcke)
- Rettungsanwiter/in und Rettungsassistent/in (Dauer: nach jew. Ausbildungsordnung)

### Praktika im Medizinstudium

Auch Medizinstudenten können Praktika in den Arberlandkliniken absolvieren.

### Möglichkeiten:

- Pflegepraktikum: vorgeschriebene Dauer von 90 Tagen; eine Teilung des Praktikums ist grundsätzlich möglich, wobei mindestens jeweils 30 Tage am Stück zusammenhängend zu leisten sind
- Zweimonatiger Krankenhauspflegedienst
- Famulatur



### Praktika in Management und Verwaltung

Im Rahmen des kaufmännischen Praktikums können Sie unter anderem folgende Bereiche unseres Hauses kennenlernen:

- Patientenmanagement
- Stationäre Patientenaufnahme/ -abrechnung
- Codierung
- Finanzbuchhaltung
- Marketing
- Personalabteilung

Unter Anleitung und Aufsicht von qualifizierten Mitarbeitern helfen Sie in den verschiedenen Abteilungen bei der Durchführung kaufmännischer Tätigkeiten.

## Vorteile eines Praktikums

- Möglichkeit zur beruflichen Orientierung
- Kennenlernen sozialer Berufsfelder
- Chance, seine Persönlichkeit in der Begegnung mit Menschen weiter zu entwickeln
- Steigerung der Bewerbungschancen auf einen zukünftigen Ausbildungsberuf
- Überbrückung der Zeit zwischen Schule und Studium